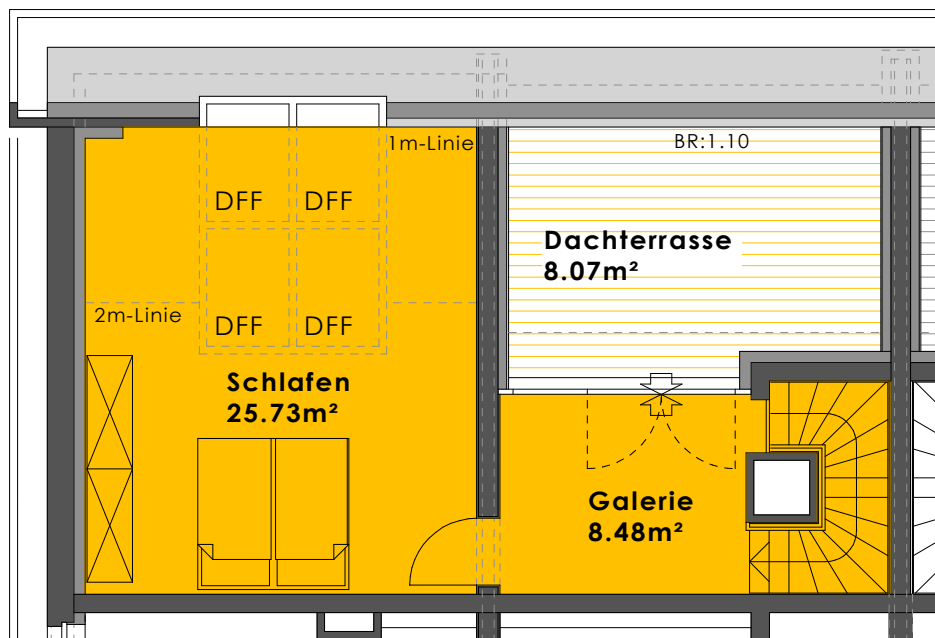


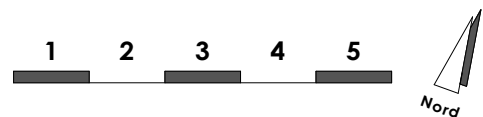
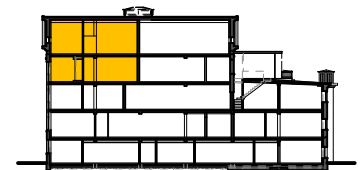
Grube Carl Elektrostation
Wohnung E 18 DG
3-Zimmer-Maisonettewohnung

Peter Hardt Immobilien
 Peter Hardt Wirtschaftsberatung
 50672 Köln - Brüsseler Straße 97

Tel.: 0221 - 510 32 32
www.hardt.net
info@hardt.net



Wohnfläche	m²
Galerie	8.48
Schlafen	25.73
Dachterrasse	8.07
Fläche 3.OG	ca. 70.85
Fläche DG	ca. 42.28
Gesamtfläche	ca. 113.13
Raumhöhe m	ca. 3.00



Maßstab 1:100, Stand 01.02.2007
 Zeichnung wird auf Basis der
 Ausführungsplanung aktualisiert