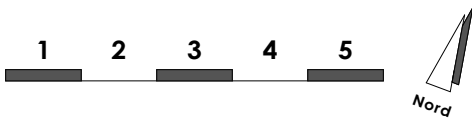
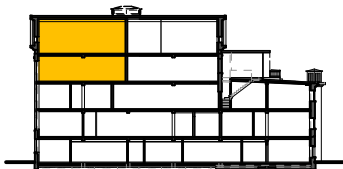
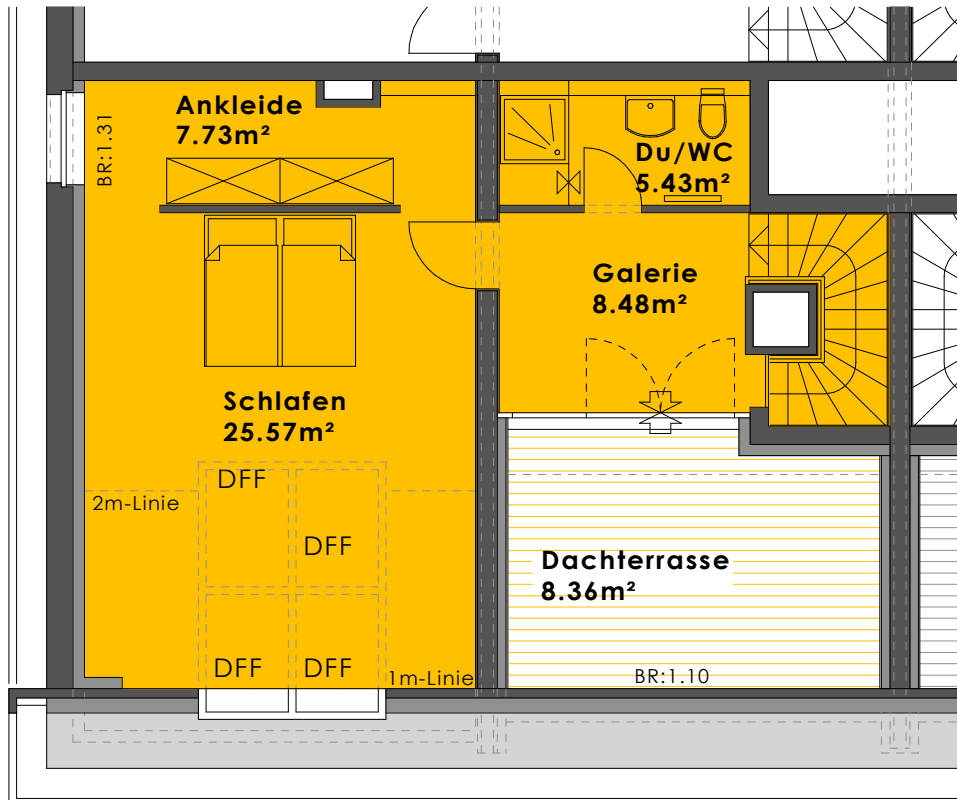


Grube Carl Elektrostation

Wohnung E 17 DG 3-Zimmer-Maisonettewohnung

Peter Hardt Immobilien
Peter Hardt Wirtschaftsberatung
50672 Köln - Brüsseler Straße 97

Tel.: 0221 - 510 32 32
www.hardt.net
info@hardt.net



Maßstab 1:100, Stand 01.02.2007
Zeichnung wird auf Basis der
Ausführungsplanung aktualisiert

| Wohnfläche | m ² |
|--------------|----------------|
| Galerie | 8.48 |
| Schlafen | 25.57 |
| Ankleide | 7.73 |
| DU / WC | 5.43 |
| Dachterrasse | 8.36 |
| Fläche 3.OG | ca. 83.20 |
| Fläche DG | ca. 55.57 |
| Gesamtfläche | ca. 138.77 |
| Raumhöhe m | ca. 3.00 |