

Grube Carl Elektrostation

Büro E 07 1.OG

1 Raum + Abst.

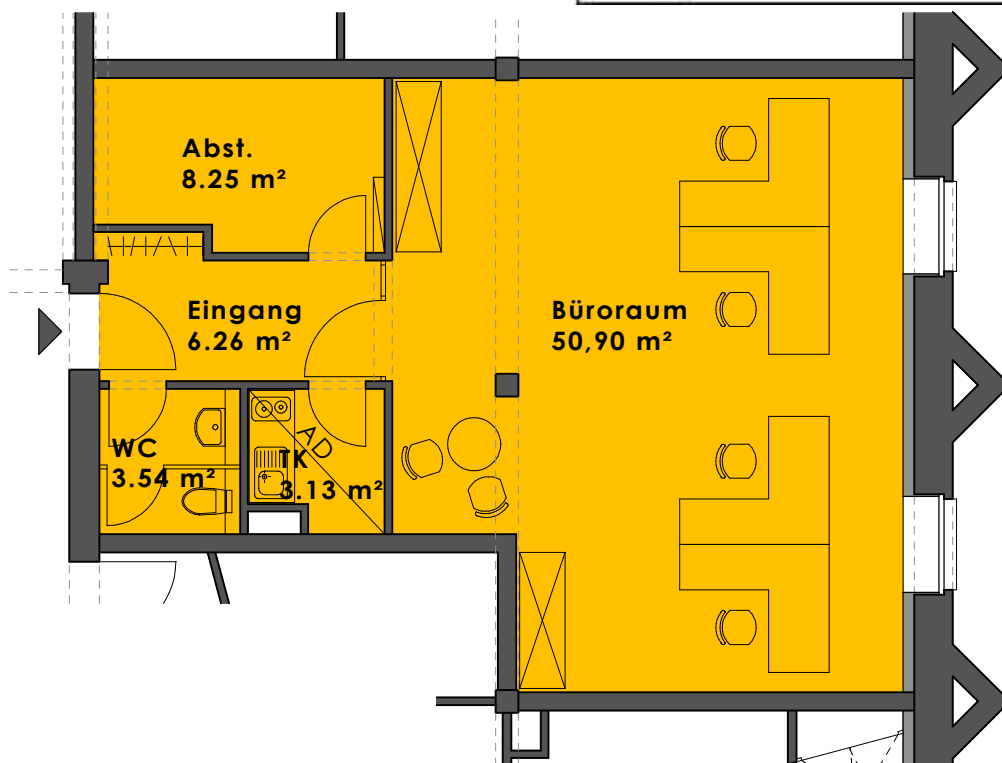
Peter Hardt Immobilien

Peter Hardt Wirtschaftsberatung
50672 Köln - Brüsseler Straße 97

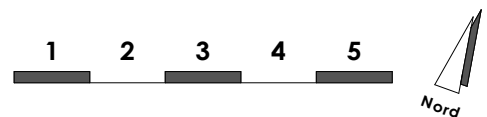
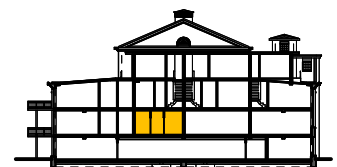
Tel.: 0221 - 510 32 32

www.hardt.net

info@hardt.net



Bürofläche	m ²
Eingang	6.26
Abst.	8.25
WC	3.54
Büroraum	50.90
TK	3.13
Gesamtfläche	ca. 72.08
Raumhöhe m	ca. 3.00



Maßstab 1:100, Stand 01.02.2007
Zeichnung wird auf Basis der
Ausführungsplanung aktualisiert