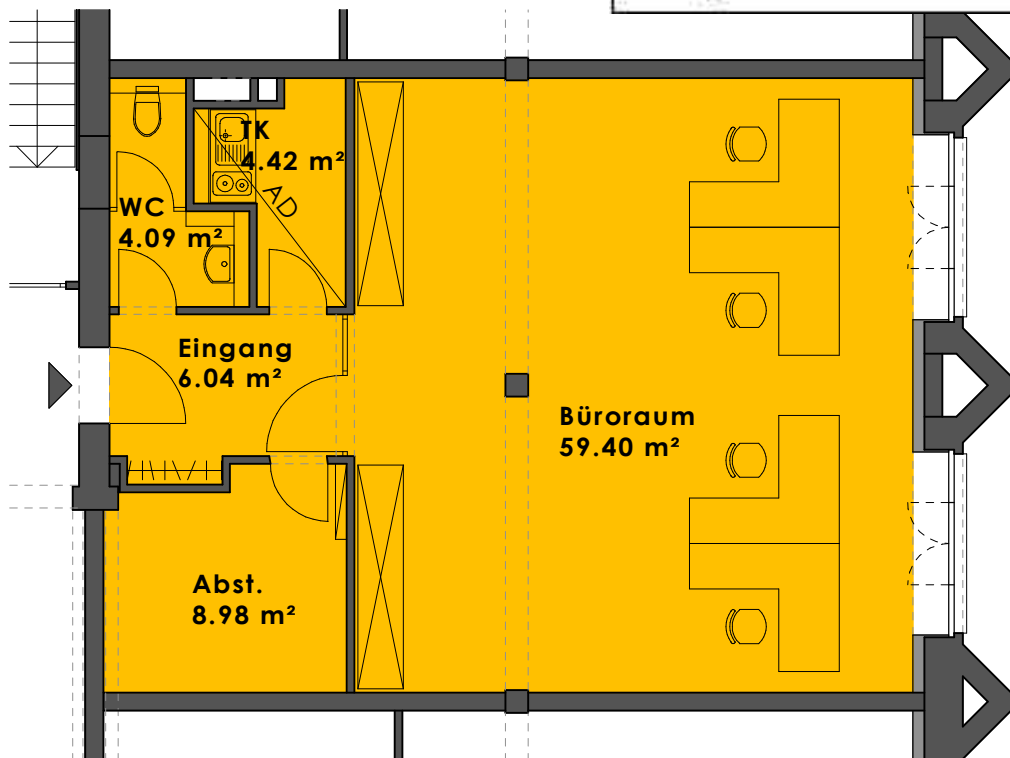


Grube Carl Elektrostation

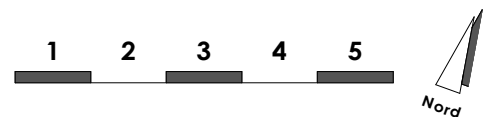
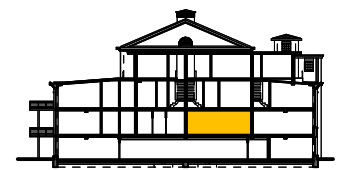
Büro E 06 1.OG
1 Raum + Abst.

Peter Hardt Immobilien
 Peter Hardt Wirtschaftsberatung
 50672 Köln - Brüsseler Straße 97

Tel.: 0221 - 510 32 32
www.hardt.net
info@hardt.net



Bürofläche	m ²
Eingang	6.04
Abst.	8.98
WC	4.09
TK	4.42
Büroraum	59.40
Gesamtfläche	ca. 82.93
Raumhöhe m	ca. 3.00



Maßstab 1:100, Stand 01.02.2007
 Zeichnung wird auf Basis der
 Ausführungsplanung aktualisiert