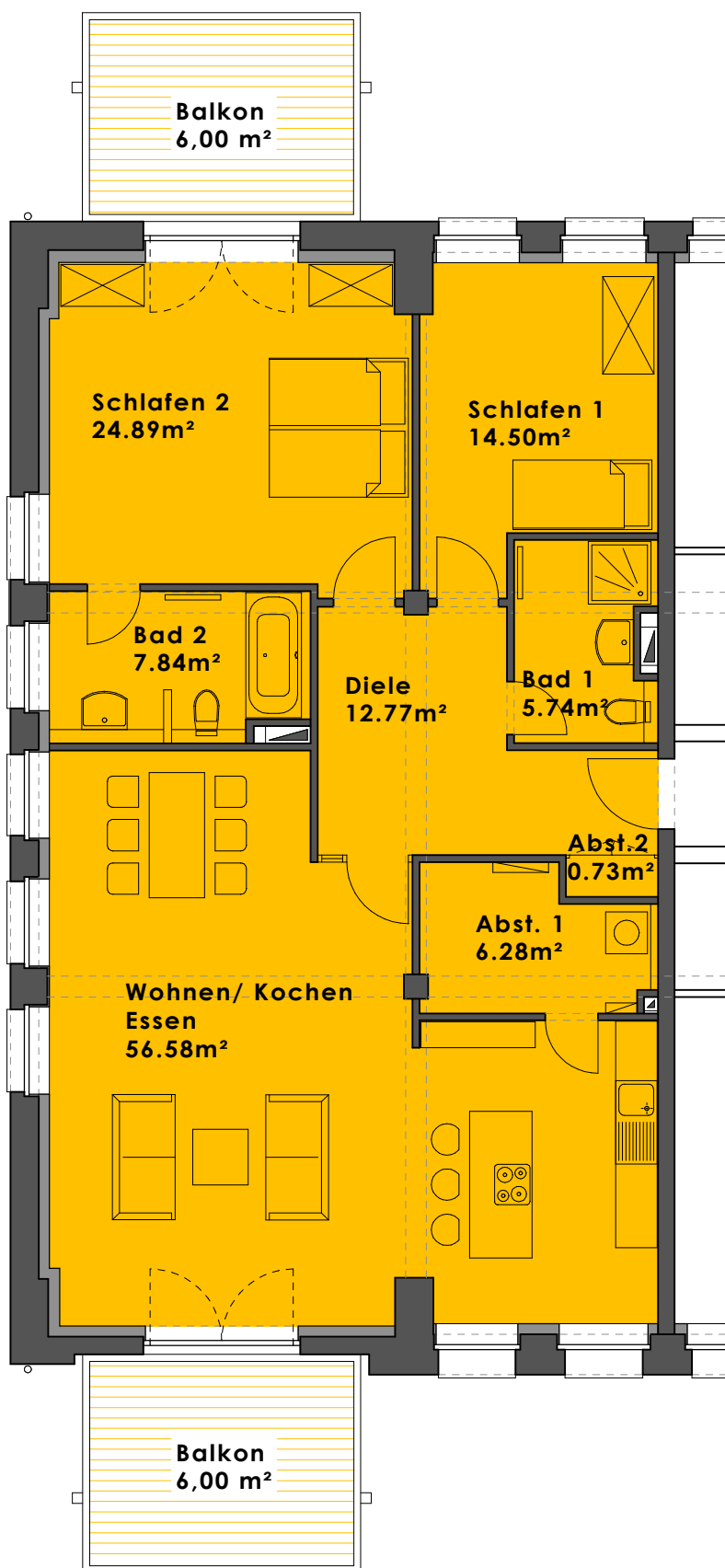


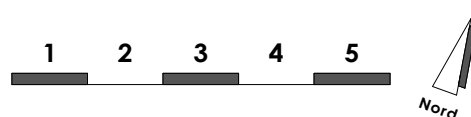
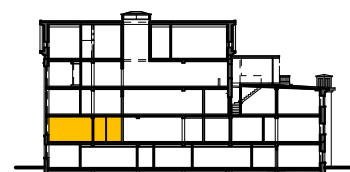
Grube Carl Elektrostation

Wohnung E 03 1.OG 3-Zimmer-Wohnung

Peter Hardt Immobilien
 Peter Hardt Wirtschaftsberatung
 50672 Köln - Brüsseler Straße 97
 Tel.: 0221 - 510 32 32
www.hardt.net
info@hardt.net



Wohnfläche	m ²
Diele	12.77
Abst. 1	6.28
Abst. 2	0.73
Wohnen/Kochen/Essen	56.58
Balkon	6.00
Bad 1	5.74
Bad 2	7.84
Schlafen 1	14.50
Schlafen 2	24.89
Balkon	6.00
Gesamtfläche	ca. 141.33
Raumhöhe m	ca. 3.00



Maßstab 1:100, Stand 01.02.2007
 Zeichnung wird auf Basis der
 Ausführungsplanung aktualisiert