

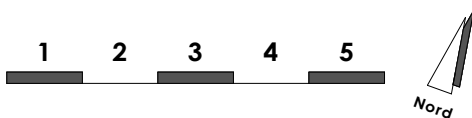
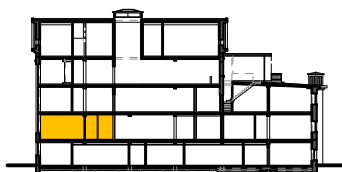
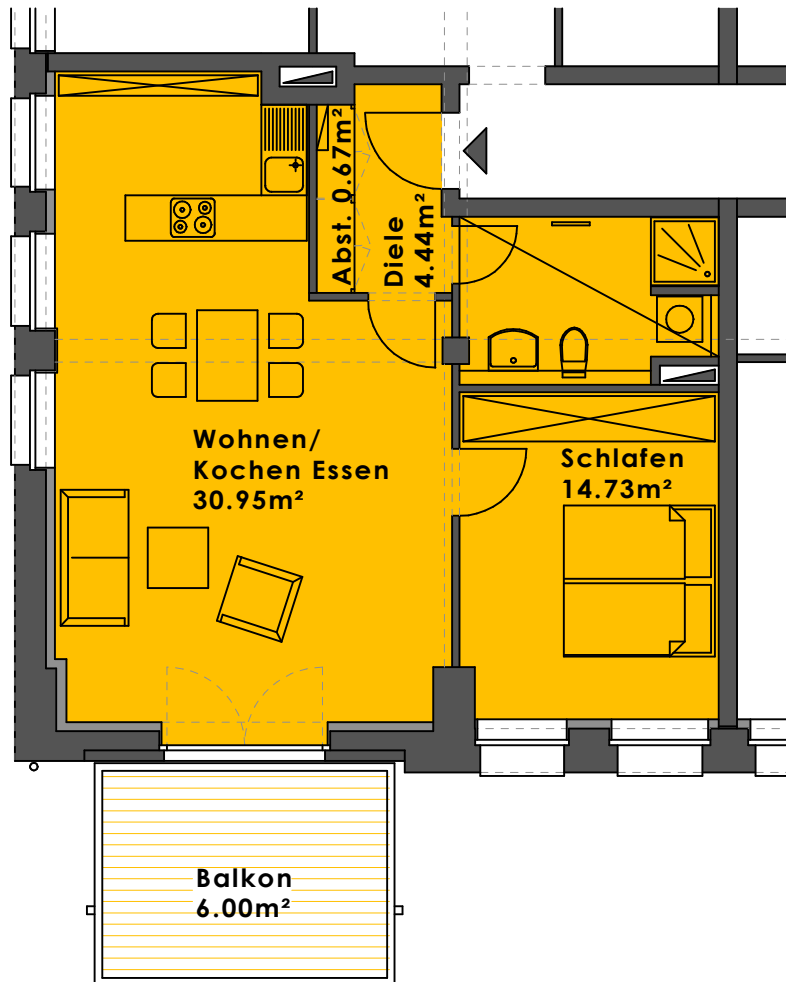
Grube Carl Elektrostation

Wohnung E 03b 1.OG 2-Zimmer-Wohnung

Laß-Adelmann

ARCHITEKTUR · DENKMALPFLEGE

Trierer Straße 27 · 50676 Köln



Maßstab 1:100, Stand 22.10.2007
Zeichnung wird auf Basis der
Ausführungsplanung aktualisiert

Wohnfläche	m²
Diele	3.29
Abst.	1.13
Schlafen	14.55
Wohnen/Kochen/Essen	39.13
Bad	7.07
Balkon (50%)	6.00
Gesamtfläche	71.17
Raumhöhe m	ca. 3.00